



# bb. Bi~ぱ!

ビービー・ピーパー!

毎月5の付く日に発行

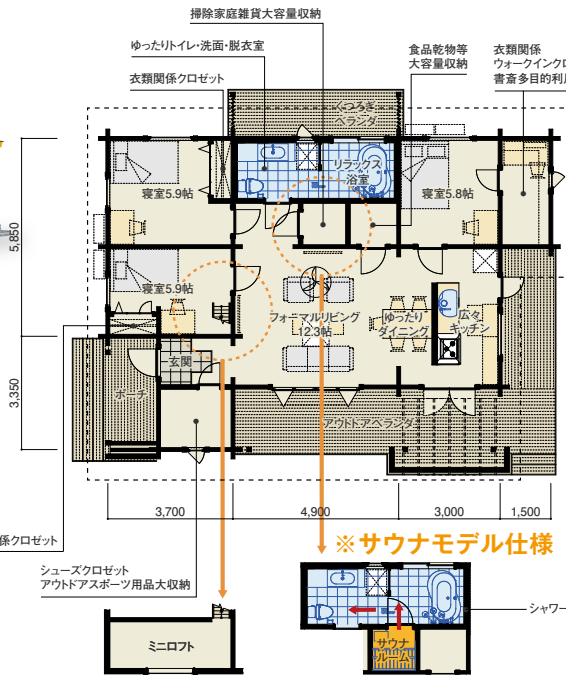
電子版  
vol.61

ビックボックスと皆さまを繋ぐ  
情報コミュニティ通信!

趣味的生活  
サウナを  
楽しむその3  
ストーリー

## サウナを楽しむその3 VIRTA サウナ仕様に簡単アレンジ!

ヴァータ[11]



▲温冷浴を効率的に行い、また汗を流したりするために、サウナ室の横にはシャワーがすぐ浴びられるような動線の設計をしておきたい。



▲できればサウナ室には窓も欲しい。換気用として実用的なメリット以外にも、屋外の風景などを眺めながらのサウナはリラックス度が上がり、心身ともくつろげる。

▲木は人の肌に触れてもやさしく、熱を保持する特性もある。すべてが木でできたサウナ室はログハウスに似合い、空間に統一感を出せる良さもある。

閉鎖感も軽減できる。さらに、サウナ室の外にウッドデッキを設けると、外気浴が手軽にできてサウナの楽しみが倍増するだろう!

内部の下地は遮熱アルミ箔シートでサウナルーム内を覆い、熱と湿気が外にもれないようにする。ログハウスの壁をそのまま仕上げにすることも可能。保温性は抜群だ。又スプルース材で仕上げることも可。肌に直接触れるものなので、無塗装で張って仕上げる。仕上げ用の壁材と天井板の裏側にすき間を作り、サウナ室内の熱い空気が流れるようにしておくことも必要だ。気にならぬ湿気だが、サウナ室内の湿度は熱で次第に乾燥し、雑菌も発生しないので清潔な状態を保つことができる。そのほか、窓やガラスドアをひとつつ作りたい。室内に陰影ができ、閉鎖感も軽減できる。

ログハウスにサウナを作るコツ!  
サウナ室を作る場合、一般家庭用であれば広さは1坪ほどで、天井高さは1900mm、2000mm程度、2~3人が入れる広さがあれば十分だ。空間が大きいとそれだけ最適な温度にするための熱が必要になるし、小さいと温度が上がりすぎる。天井が高すぎても低すぎても良くないのがサウナ室だ。サウナストーブも広さに合わせた発熱容量のものを選ぶ。

### 北欧からの直輸入!簡単セルフのSAUNAキットで免疫力アップ!!

敷地に余裕があれば簡単に安く本格的なサウナ棟を造ることができます。サウナ本来の効果にログの森林浴効果と開放感がプラスされ、疲労回復やリラックス度はさらにアップし健康に良い効果が期待できそうです。家族の満足度はもちろん、サウナお目当ての来客も増えそうです。薪用のサウナストーブなら電気のない所でもご利用いただけます。

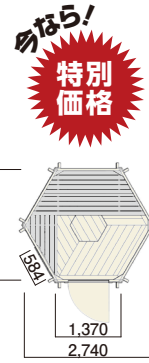


### KOTKA コトカー

- 【薪式サウナ/2~3人用】六角形
- 内部容量=4.5m<sup>3</sup> □内部容量=9m<sup>3</sup>
- 全体高さ=2,452mm □壁高=1,375mm
- 床厚=28mm □壁厚=38mm
- 薪式サウナストーブ、耐熱プレート、煙突一式含む

通常キット価格:898,000の品

特別価格 **810,000円(税別)**



### おかげさまで10000棟企画 第4弾「New Life Style!」ユニログハウス特別価格販売

ご成約特典として素敵な商品をプレゼント!! また、キットと同時購入でお得な特典もご用意。

3  
未  
終  
了



テレワーク移住、田舎暮らし  
応援モデル多数!!

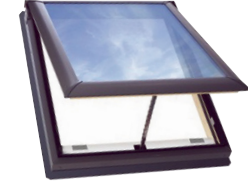


限定13モデル 通常キット価格より  
最大**31%OFF!**

3月31日(水)まで、おかげさまで実績棟数10000棟突破! 第4弾「New Life Style!健康住宅応援キャンペーン」を開催中。ユニログハウスを最大31%OFFの特別価格でお求めできるチャンスです。是非、この機会をご利用ください。

### Rakuten「楽しむ生活」倶楽部」こだわりの人気アイテム紹介

住まいの楽しさが広がるイイもの集めました。お気に入りの商品をぜひ見つけてください。



VS手動タイプ 534×695mm  
価格: **145,200円(税込)**  
※送料は別途かかります。  
※一部配送できない地域がございます。  
※ブラインドや専用水切別途



GGL手動開閉タイプ 550×778mm  
価格: **89,100円(税込)**  
※送料は別途かかります。  
※一部配送できない地域がございます。  
※ブラインドや専用水切別途

●ベルックス天窗(自然光と通風効果で健康的、開放的な空間を実現!)  
ベルックスは「自然光と新鮮空気と快適性を届ける」というビジョンとともに創業し、世界中で何百万の住まいにベネフィット「顧客が商品から得られる良い効果」を提供している国際企業です。様々な機能を搭載した天窗(トップライト)や小屋裏のルーフウィンドウ、すっきり納まるブラインドは、室内の快適さや温度調整に役立てられています。

天窗のある住まい  
**VELUX** Made in Denmark