



Bi〜ぱ!

ビービー・ビーペーパー!

毎月5の付く日に発行

電子版
vol.23

ビックボックスと皆さまを繋ぐ
情報コミュニティ通信!



かつての憧れが日常になった!
思いの詰まった感動ログハウス。



栃木県さくら市/E様邸 MODEL●フィンログハウス「PERHE」アレンジモデル134mmラミネートログ(防火認定仕様)

きっかけは薪ストーブ! 木の家は憧れを当たり前! 魅力のガーデニング住宅ログハウス

薪ストーブへの憧れがログハウスへの憧れに——最初は薪ストーブへの憧れで、守谷の自宅からほど近く、筑波にあるショールームで何度もため息を「いいなあ…」そんな折、愛犬を亡くしてしまい胸に空いてしまった穴。ペットロスを見かねた主人が電車の中吊りで見た喜連川に分譲地でログハウスの内覧会があるよ、と誘ってくれました。そこにもあった。薪ストーブが!!これを見て薪ストーブにはログハウスしかないって思いました。内覧会を主催していたのがビックボックスでした。いろいろな施工例に連れて行ってくれ、その中でお気に入りのモデルを見出しました。大屋根とバルコニー、家の形もいいし、素敵だと思いました。



1階デッキ。ログ組テーブルセットが置かれる。



一段高くなった敷地に見上げる正面。写真右手が庭を見渡すお風呂。



庭に枕木で囲んだBBQ専用炉。



広々2階のロフト



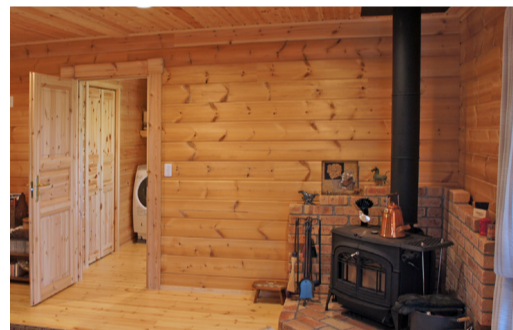
玄関の足元。暖色系のタイルで温かさを出した。



リビングとその向こうに憧れのアイランドキッチン。



ゲストルーム。将来のお孫さんに。



薪ストーブはあえて吹き抜けとせず、天井のあるところに設置。

薪ストーブ、山々、野鳥たち、当たり前を作るのは木の家のログハウス! フィンログハウスの「ベルヘ」をベースに、色々とアレンジを加えました。まずは、お風呂を庭がよく見える場所にしました。趣味はガーデニングで手塩にかけた庭を愛でながらゆっくり時間を過ごしたいです。そして薪ストーブの位置は、暖気が1階に溜まるようあえて吹き抜け部に置かず天井のある場所に移しました。1階デッキには面白い工夫をしました。玄関から通じるドアを付けリビングに入らず直接行けるようにしました。2階ロフトの1間は広くとりました。当面ご主人の仕事場だが、いずれ、大勢迎えるの雑魚寝部屋にする予定です。案の定、薪ストーブにはまりまくります。薪割りはもはや趣味です。薪ストーブで作る料理がまた最高なんです!これは簡単炊けるし、煮込みはフワッとできます。朝ごはんの目玉焼きも味噌汁も全部お手のもの。暖房はもちろんこれ1つです。夜消しても朝までほんわかあったかです。辺りには最高の自然があります。バルコニーから男体山、高原山が見えます。山々に囲まれた生活って素敵です。宿根草を植えたナチュラルガーデンにはオルレラとバラが咲き、野鳥たちが羽根を休めに集まります。かつての憧れは日常になりました。当たり前を作ったのは、そう、木の家のログハウスなのです!

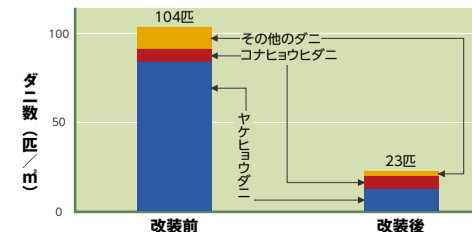
■ログハウスのここが凄い8つの特徴『その⑤ 免疫力アップ!』

人が快適に暮らしをするために必要な性能 ~木肌に触れると副交感神経を活性化します~

●ログハウスは、喘息やアレルギー性皮膚炎などに効果のある清潔な空間に役立ちます。

集合住宅の床のカーペットからナラ材など木製に替えるとダニの数が減少したという報告がありました。木材の使用により調湿され乾燥し、隠れ場が無くなったことでダニが生きて行くには厳しい条件になったからだと言われています。また、木の香りにはダニを寄せつけない効果もあります。

フローリング改装前と改装後のダニ数の状態



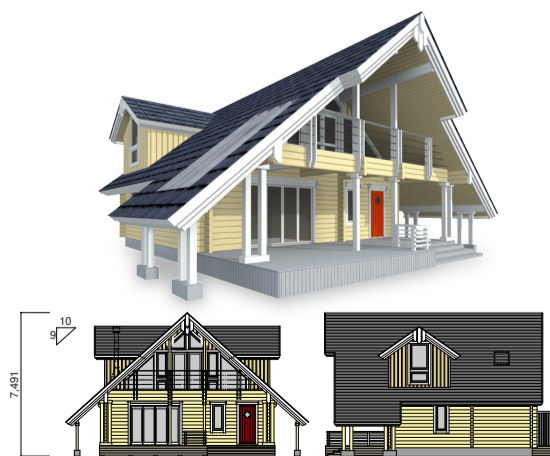
●木の内装は、人をリラックスさせたり、ワクワクさせたりする効果があります。

木肌に触れると副交感神経(交感神経とともに自律神経系を構成する神経)を活性化します。ちなみに松は、気分を高揚する成分が含まれ、リビングに向いています。スギは、落ち着いた香りを持っていますので、寝室に向いています。ヒノキは、その芳香で集中力を高めます。勉強や仕事部屋に向いています。



■最高級ログ使用・伝統とモダンのハイクオリティデザイン!

伝統のログハウススタイルを踏襲しながら、街並に調和し個性を主張する、重厚かつ斬新なデザイン。



●別荘・住宅ともに使い勝手のよい3LDK

たくさんのご家族に元気で健康に暮らしていただきたい、そんな願いを込めました。1Fには広々としたキッチンとゆったりダイニング、13.4帖のフォーマルリビングからはアウトドアアワードベランダに出ることができます。大きな吹抜けとフレンドリアで、開放感に満ちたリビングが自慢です。2Fには大容量のクローゼットが付いた6.3帖の寝室が2つ、4.9帖の寝室が一つ、アウトドアリビングバルコニーに出ることが可能な4.7帖のカジュアルリビングになっています。

PERHE ベルヘ[家族]●33坪

キット価格: 16,680,000円(税別)

※配送料、工事費が別途発生いたします。工事費は建築地の状況によって変動しますので別途見積りいたします。